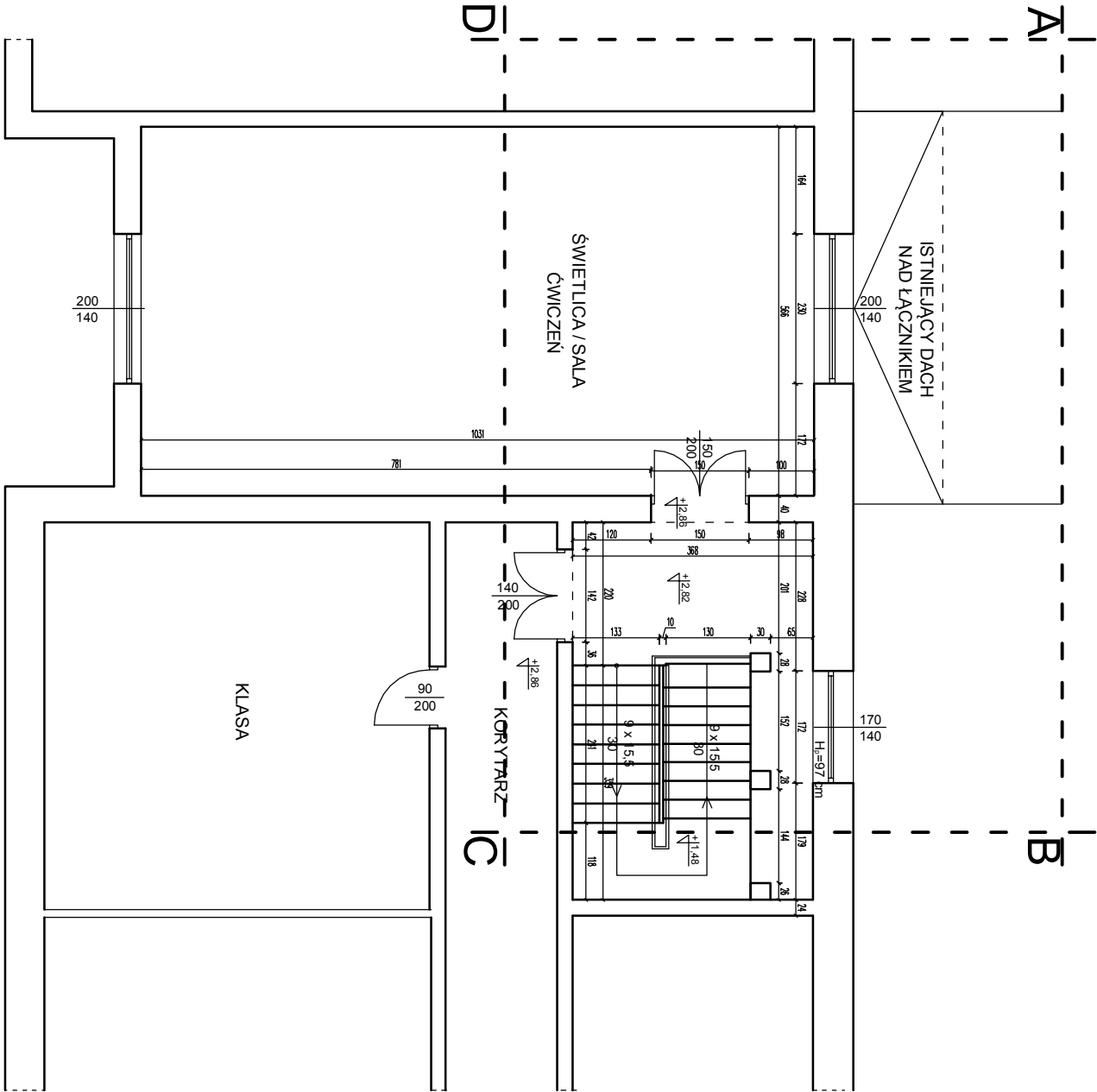


RZUT PARTERU - INWENTARYZACJA

skala 1:100



RZUT PIĘTRA - INWENTARYZACJA

skala 1:100

BUDOWA DZWIĘGU DLA NIEPEŁNOSPRAWNYCH PRZY BUDYNKU ZESPOŁU SZKÓŁ SPECJALNYCH W SZUBINIE ul. Kochanowskiego 1; 89-200 Szubin, działka nr 78/19			
Nazwa i adres obiektu	RZUT PARTERU I PIĘTRA - inwentaryzacja		
Przedmiot rysunku	Imię i Nazwisko: nr uprawnień	Podpis	
Projektant	inż. Ryszard Janiszewski upr. bud. nr 80273 Bg w spec. konstrukcyjno-inżyniernej		
Asystent	mgr inż. Arkadiusz Mułik upr. bud. nr KUP/0017/OWOK/13 konstrukcyjno-budowlanej		
Date: 05.09.2016 r.	skala 1:100	rys. 1	